

## 旗艦級技術都用上 Dali Phantom S-280 嵌入式喇叭



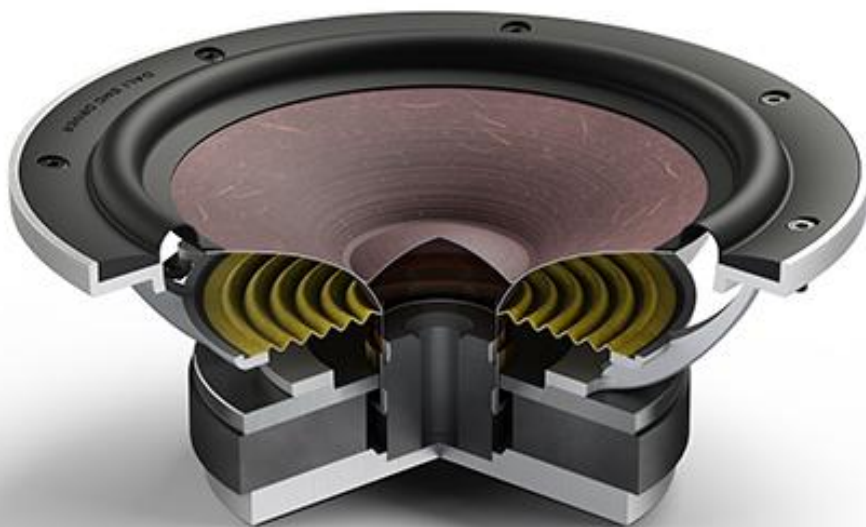
如果您很在意居家環境的動線被喇叭阻礙，那麼，嵌入式喇叭該是您最好的選擇，它比壁掛式更討喜之處在於它可完全隱形。來自丹麥的喇叭專家 **Dali** 推出的 **Phantom** 系列嵌入式喇叭，讓您家的喇叭完全化為無形，把完整的客廳空間還給您。

**Phantom S-280** 是 **Phantom** 系列的旗艦，高音部分使用了一個 **17x45mm** 的鋁帶高音，外加一個 **29mm** 的絲質軟半球高音，雙雙負責 **3KHz** 以上的高頻，而兼取了絲質軟半球高音的柔軟音質以及鋁帶高音的高水平擴散性的優點。這種設計可普遍見於 **Dali** 中高階的喇叭上，說明了 **S-280** 不是普通的嵌入式喇叭。



中低音單體則是兩只 8 吋的紙盆低音，事實上用在振膜上的是一種木質纖維材料，也是 Dali 喇叭的招牌菜。運用了自家的 SMC (Soft Magnetic Compound) 磁鐵技術，讓磁鐵導磁性高、感磁性低，並避免了磁滯現象帶來的失真。這個 8 吋的低音單體的設計，還是從原廠旗艦系列的 Epicon 8 低音單體改良而來，使之體積更薄，能以適用於嵌入式喇叭。除此之外，還有兩個 10 吋的被動輻射低音，有助於更精準的低音重現。

為了避免只有皇帝位才能聽的缺憾，Dali 刻意強化了 Phantom S-280 的水平擴散性，讓可聆聽區域更為寬廣。前帳板是厚實的 MDF 板，提供了穩固的基礎。容易安裝的設計，讓施工更便利。磁吸式的面網，可以讓喇叭完全隱身於居家空間裡。





#### 器材規格

型式：6 單體嵌入式喇叭

單體：17x45mm 鋁帶高音 x1；29mm 絲質軟半球高音 x1；8 吋木質纖維低音 x2；10 吋被動輻射低音 x2

頻率響應：44~25KHz

靈敏度：89dB

阻抗：8 歐姆

SPL：112dB

建議擴大機功率：40~350W

尺寸：1,527 x 527 x 110mm（施工預留 1,495 x 495 x 103mm）