

# DALI CATALOG



IN ADMIRATION OF MUSIC



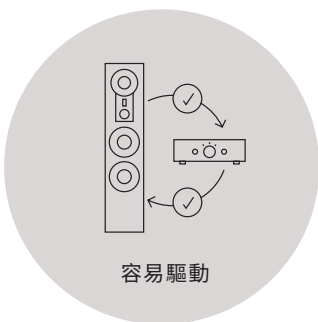
# THE EIGHT DALI SOUND DESIGN PRINCIPLES

DALI 聲音設計八大原則

揚聲器的主要功能是将擴大機傳送的訊號轉化為真實、不失真且沒有音染的聲音體驗。

DALI 揚聲器的設計遵循我們的基本聲學和電聲學原理，堅信真實和正確的讓音樂重現將使您更接近現場音樂的體驗。

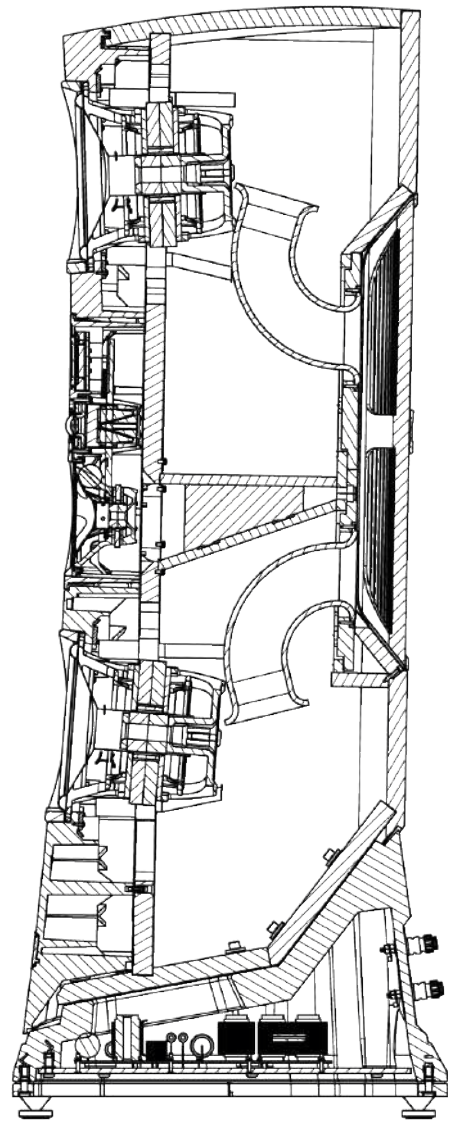
這些原則貫穿於每個 DALI 揚聲器中，緊密交織且極度相互依賴。即使是微小的變化也會影響最終結果，最終創造出音樂性、和諧、豐富細節的體驗，以向藝術家致敬並出於對觀眾的尊重。





**DALI KORE**

KORE 的誕生 — 是 DALI 向世人宣告，他們絕對是有設計生產頂尖揚聲器的實力，只是過去 DALI 一直專注在大家都消費得起的高性價比產品上，現在也有更頂尖的產品可以選擇。KORE 所使用的單體都是量身打造，兩顆 11.5 吋平衡式 SMC 低音單體使用 DALI 獨家最新第二代的 SMC (Soft Magnetic Compound) 平衡式單體，雙聲圈減少可能的訊號損失與失真。7 吋的木質纖維平衡驅動中音單體亦重新設計。EVO-K Hybrid 高音模組是基於 EPICON 系列上的高音進一步改良，其搭載一顆全新 35mm 軟半球高音單體與 10 x 55 mm 鋁帶高音，不僅高音提升，同時也提升了低頻表現。



頻率響應 [ +/- 3 ] dB	26 - 34,000 Hz
效率 [ 2.83V / 1m ]	88 dB
阻抗	4 Ω
建議擴大機功率	50 - 1,000 Watts
分頻點	390 / 2,100 / 12,000 Hz
超高音單體	10 x 55 mm 鋁帶高音
高音單體	35 mm 軟半球高音單體
中 / 低音單體	1 個 7" 平衡式 SMC 中音單體 2 個 11½" 平衡式 SMC 低音單體
最大音壓	118 dB
連接方式	Bi-wire / Bi-Amp
尺寸 (高 x 寬 x 深)	1675 x 448 x 593 mm
重量 / 含腳座	148 kg / 支



# EPIKORE 11



#### DALI 歡慶 40 周年產品

繼承超級旗艦 KORE 技藝之作的 EPIKORE 11，結合 KORE 與 EPICON 系列，將 KORE 不計成本的技術與創新「下放」到有成本限制的 EPIKORE 11。

#### 主要特徵：

- 4½ 音路低音反射式落地喇叭
- SMC Gen-2 超低失真技術
- EVO-K 混合高音模組，包括一個 35mm 軟球頂高音單體和一個 55 x 10 mm 鋁帶高音
- 1 x 6½" 中音單體，獨家 SMC Gen-2 材料與定制木纖維振膜
- 4 x 8" 低音單體，獨家 SMC Gen-2 材料巨大而強勁的磁鐵系統，可廣泛且精確的再現低頻
- 新型 SMC KORE 分頻電感器
- 新型喇叭端子
- 壓鑄前障板

頻率響應 [ +/- 3 ] dB	29 - 34,000 Hz
靈敏度 [ 2.83V / 1m ]	89 dB
阻抗	4 Ω
建議擴大機功率	40 - 1,000 Watts
分頻點	170 / 370 / 3,100 / 12,500 Hz
高音單體	1 個 35 mm 軟絲質圓頂 1 個 10 x 55 mm 鋁帶高音
中 / 低音單體	1 個 6½" 木纖維振膜中音 SMC Gen-2 4 個 8" 木纖維振膜低音 SMC Gen-2
連接方式	Bi-wire





**EPICON**

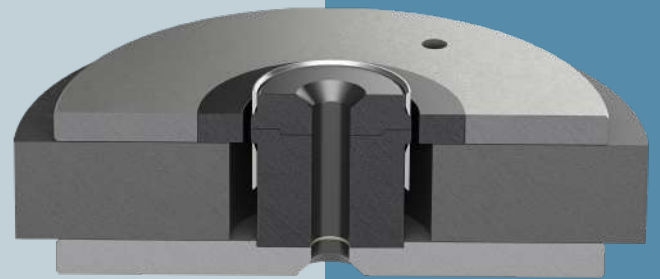
EPICON 系列採用了獨創的高 / 低音單體技術、全程自行研發製造的低音單體和大氣典雅的外觀設計，向世人再一次證明，優美外觀與高傳真音質亦可兼得。EPICON 系列擁有世界首創的線性驅動磁體系統，能夠顯著降低音質失真現象。精工細作的水滴形箱體亦不負眾望：箱體選用十層手工打磨的鋼琴烤漆，打造出熠熠生輝、優雅、永不過時的奢華亮光表面，與 EPICON 的非凡聲音表現相得益彰。

#### 箱體

DALI EPICON 喇叭的前障板、箱體側面以及頂部均採用加熱擠壓成型工藝精心製成。這種工藝不僅能從整體上加固箱體，而且能夠大幅降低箱體的諧振影響。此外，由於箱體的各個表面彼此互不平行，因而無法反射聲波，徹底消除了駐波影響。

#### 世界首創：線性驅動磁路系統

DALI 獨家研發的線性驅動磁路系統，標誌著音響設計領域的全新技術突破，能夠消除動力驅動系統所產生的四大干擾因素。該磁路系統中靠近音圈的部分採用了全新軟磁性複合物 (SMC) 材料，從而使磁槽中的磁通強度保持恆定。軟磁性複合物 (SMC) 材料還能夠讓磁路系統在不同的頻率範圍內保持線性表現，從而有效消除因動力驅動系統產生的作用力而引發的相變現象。磁路系統的中柱附近安裝了幾個鋁制圓環，此舉能顯著降低以及穩定音圈電感，並在音圈衝程各個位置保持電感恆定，從而保證功放所產生的電壓能夠在最佳程度轉化為電流，並從音圈中順利通過。此外，音圈的尺寸大小、中柱和頂板的幾何形狀的設計同樣嚴格遵循了確保 BxL 數值 (因數力) 對稱性的設計思路。



	EPICON 8	EPICON 6	EPICON 2	EPICON VOKAL	EPICON 腳架
頻率響應 [ +/- 3 ] dB	35 - 30,000 Hz	35 - 30,000 Hz	47 - 30,000 Hz	49 - 30,000 Hz	
靈敏度 [ 2.83V / 1m ]	89 dB	88 dB	87 dB	89.5 dB	
阻抗	5 Ω	5 Ω	4 Ω	6 Ω	
建議擴大機功率	50 - 500 Watts	50 - 300 Watts	30 - 200 Watts	50 - 300 Watts	
分頻點	550 / 3,100 / 15,000 Hz	700 / 2,550 / 15,000 Hz	3,100 Hz	2,750 / 15,000 Hz	
高音單體	1 個 29mm 絲質軟半球 1 組 10 x 55mm 鋁帶	1 個 29mm 絲質軟半球 1 組 10 x 55mm 鋁帶	1 個 29mm 絲質軟半球	1 個 29mm 絲質軟半球 1 組 10 x 55mm 鋁帶	
中/低音單體	2 個 8" 木纖維振膜低音 1 個 6½" 木纖維振膜中音	2 個 6½" 木纖維振膜低音	1 個 6½" 木纖維振膜低音	2 個 6½" 木纖維振膜低音	
連接方式	Bi-wire / Bi-Amp	Bi-wire / Bi-Amp	Bi-wire / Bi-Amp	Bi-wire / Bi-Amp	
尺寸 (高 x 寬 x 深)	1225 x 264 x 485 mm	1025 x 232 x 441 mm	386 x 214 x 366 mm	245 x 816 x 349 mm	531 x 275 x 401 mm
重量 / 含腳座	47.5 kg	30 kg	10.3 kg	18.4 kg	10.4 kg



# RUBICON

## 領略大師靈感，聆聽音樂之魂

DALI RUBICON 彙集了我們三十餘載的聲學積澱和鍥而不捨的愛樂熱情，成為 DALI 歷史上又一里程碑之作。RUBICON 是丹麥設計與生產，展現丹麥純正血統的無窮魅力。這款喇叭彙集 EPICON 系列所有優點並努力將音效提升至更高層次，創新單體技術讓愛樂者能夠足不出戶地享受發燒級震撼音質。設計簡約、線條流暢、外觀時尚 RUBICON 優雅盡顯，讓您安坐家中，盡享親臨現場般的聽覺盛宴！我們將帶您穿越時空，徜徉於夢幻般的音樂殿堂。

## RUBICON 系列的聲學技術

基於軟磁性複合物 (SMC) 的「線性驅動系統」，是 DALI 在卓越音效探索中的里程碑。RUBICON 系列喇叭也採用了這一創新技術將音效失真降低至最小程度，即使在極低的音量下也能展現音樂豐富多彩的細節。RUBICON 的所有單體均為丹麥原裝且配備最新磁路驅動系統，它將以天籟般的音效將成為全球萬千發燒友的寵兒。



	RUBICON 8	RUBICON 6	RUBICON 5	RUBICON 2	RUBICON LCR	RUBICON VOKAL
頻率響應 [ +/- 3 ] dB	38 - 34,000 Hz	38 - 34,000 Hz	45 - 34,000 Hz	50 - 26,000 Hz	59 - 34,000 Hz	49 - 34,000 Hz
靈敏度 [ 2.83V / 1m ]	90.5 dB	88.5 dB	86 dB	87 dB	89 dB	89.5 dB
阻抗	4 Ω	4 Ω	4 Ω	4 Ω	4 Ω	4 Ω
建議擴大機功率	40 - 250 Watts	40 - 200 Watts	60 - 150 Watts	40 - 150 Watts	20 - 150 Watts	40 - 200 Watts
分頻點	500 / 800 / 2,500 / 14k Hz	800 / 2,600 / 14k Hz	2,900 / 14,000 Hz	3,100 Hz	3,100 / 14,000 Hz	2,700 / 14,000 Hz
高音單體	1 個 29mm 絲質軟半球 1 組 17 x 45mm 鋁帶	1 個 29mm 絲質軟半球 1 組 17 x 45mm 鋁帶	1 個 29mm 絲質軟半球 1 組 17 x 45mm 鋁帶	1 個 29mm 絲質軟半球	1 個 29mm 絲質軟半球 1 組 17 x 45mm 鋁帶	1 個 29mm 絲質軟半球 1 組 17 x 45mm 鋁帶
低音單體	3 個 6½" 木纖維振膜	2 個 6½" 木纖維振膜	1 個 6½" 木纖維振膜低音	1 個 6½" 木纖維振膜	1 個 6½" 木纖維振膜	2 個 6½" 木纖維振膜
連接方式	Bi-wire / Bi-Amp	Bi-wire / Bi-Amp	Bi-wire / Bi-Amp	Single	Single	Bi-wire / Bi-Amp
尺寸 (高 x 寬 x 深)	1100 x 220 x 444 mm	990 x 200 x 380 mm	890 x 195 x 338 mm	350 x 195 x 335 mm	465 x 278 x 142 mm	197 x 581 x 400 mm
重量 / 含腳座	27.3 kg	20.2 kg	15.7 kg	8 kg	8 kg	13.8 kg

# OPTICON



# MK2

OPTICON MK2 系列以清晰準確、毫無失真、自然流暢的音質效果，讓用戶享受優美的旋律，也讓音樂、廣播、串流、電視和電影效果脫胎換骨。OPTICON MK2 系列包含六款型號，滿足各種使用需求，從壁掛式喇叭到大型落地式，能夠在各種空間、各種場合發揮魅力。

## 混合高音模組

OPTICON MK2 系列採用了全新 29 毫米絲質軟半球高音單體和鋁帶高音，並將其置放於鑄鋁前障板上，呈現完美的高音擴散性能。這樣的組合搭配，將絲質軟半球高音擁有的清晰度、瞬時反應、動態，以及鋁帶高音呈現的超高頻細節和細膩流暢發揮得淋漓盡致。

## SMC技術

OPTICON MK2 系列採用的 SMC 磁路系統具有極高的磁導率和極低的電導率，大大減少了磁滯和渦流引起的音效失真，以此保證線性性質。



OPTICON	8 MK2	6 MK2	2 MK2	1 MK2	LCR MK2	VOKAL MK2
頻率響應 [+/- 3] dB	38 - 30,000 Hz	49 - 30,000 Hz	59 - 25,000 Hz	62 - 25,000 Hz	70 - 30,000 Hz	47 - 30,000 Hz
靈敏度 [ 2.83V / 1m ]	88.5 dB	88 dB	86.5 dB	85 dB	89 dB	88 dB
阻抗	4 Ω	4 Ω	4 Ω	4 Ω	4 Ω	4 Ω
最大音壓	112 dB	110 dB	107 dB	105 dB	109 dB	109 dB
建議擴大機功率	40 - 300 Watts	25 - 200 Watts	30 - 150 Watts	25 - 100 Watts	30 - 150 Watts	30 - 150 Watts
分頻點	380 / 2,200 / 14k Hz	800 / 2,200 / 14k Hz	2,000 Hz	3,000 Hz	2,800 / 14k Hz	2,400 / 14k Hz
高音單體	1 個 29mm 絲質軟半球 1 組 17 x 45mm 鋁帶	1 個 29mm 絲質軟半球 1 組 17 x 45mm 鋁帶	1 個 29mm 絲質軟半球	1 個 29mm 絲質軟半球	1 個 29mm 絲質軟半球 1 組 17 x 45mm 鋁帶	1 個 29mm 絲質軟半球 1 組 17 x 45mm 鋁帶
中 / 低音單體	1 個 6½" 木纖維振膜中音 2 個 8" 木纖維振膜低音	2 個 6½" 木纖維振膜低音	1 個 6½" 木纖維振膜低音	1 個 4¾" 木纖維振膜低音	1 個 6½" 木纖維振膜低音	1 個 6½" 木纖維振膜低音
低頻反射調諧頻率	29.5 Hz	43.5 Hz	46 Hz	60 Hz	45 Hz	44 Hz
尺寸 (高 x 寬 x 深)	1141 x 241 x 450 mm	1001 x 195 x 330 mm	351 x 195 x 297 mm	261 x 152 x 231 mm	482 x 285 x 128 mm	201 x 435 x 312 mm
重量 / 含腳座	34 kg	19.3 kg	7.7 kg	4.6 kg	8 kg	9.2 kg

# OBERON



OBERON 1



OBERON 3



OBERON 5

	OBERON 1	OBERON 3	OBERON 5
頻率響應 [ +/- 3 ] dB	51 - 26,000 Hz	47 - 26,000 Hz	39 - 26,000 Hz
靈敏度 [ 2.83V / 1m ]	86 dB	87 dB	88 dB
阻抗	6 Ω	6 Ω	6 Ω
最大音壓	106 dB	108 dB	108 dB
建議擴大機功率	25 - 100 Watts	25 - 150 Watts	30 - 150 Watts
分頻點	2,800 Hz	2,400 Hz	2,400 Hz
高音單體	1 個 29mm 絲質軟半球	1 個 29mm 絲質軟半球	1 個 29mm 絲質軟半球
中 / 低音單體	1 個 5¼" 木纖維振膜低音	1 個 7" 木纖維振膜低音	2 個 5¼" 木纖維振膜低音
尺寸 (高 x 寬 x 深)	274 x 162 x 234 mm	350 x 200 x 315 mm	830 x 162 x 283 mm
重量 / 含腳座	4.43 kg	6.48 kg	11.1 kg



OBERON 喇叭上所搭載的高音單體，是 DALI 專為此系列全新打造的。所採用的獨特輕質編織材質，其質量只有市面上其它同尺寸凸盆單體的一半，因此單體極易被推動，有利重現清晰、豐富的細節；此外，DALI 還選擇 29mm 大口徑設計，比一般常見的 21mm、25mm 絲質軟半球高音都大上許多，相較之下以較短的衝程就可推動同樣的空氣量，不僅失真更低、音樂細節更豐富，也能有更好的低頻下潛能力，與中低音單體得到更好的銜接。

OBERON 系列中低音單體不只振膜面積比別家大，線圈還採用質量較為輕盈的鍍鋁純銅 (CCAW) 材質製成，使得單體可以輕輕鬆鬆推動出充足的能量 (除了 OBERON On-Wall 使用兩層音圈外，其他 OBERON 系列皆為四層音圈)。此外，這支單體最特別之處，就是在極芯前端採用了 SMC 材料，這是 DALI 首次將 SMC 運用在入門級喇叭之中。



OBERON 7

OBERON 9

OBERON ON-WALL

OBERON VOCAL

OBERON GRAND VOCAL

36 - 26,000 Hz

35 - 26,000Hz

55 - 26,000 Hz

47 - 26,000 Hz

45 - 26,000 Hz

88.5 dB

90.5 dB

87 dB

89.5 dB

91 dB

6 Ω

4 Ω

6 Ω

4 Ω

4 Ω

110 dB

113 dB

107 dB

109 dB

111 dB

30 - 180 Watts

50 - 400 Watts

25 - 100 Watts

25 - 150 Watts

25 - 200 Watts

2,300 Hz

780 / 3,400 Hz

2,100 Hz

2,600 Hz

2,500 Hz

1 個 29mm 絲質軟半球

1 個 29mm 絲質軟半球

1 個 29mm 絲質軟半球

1 個 29mm 絲質軟半球

1 個 29mm 絲質軟半球

2 個 7" 木纖維振膜低音

1 個 7" 木纖維振膜中音  
2 個 9" 木纖維振膜低音

1 個 5¼" 木纖維振膜低音

2 個 5¼" 木纖維振膜低音

2 個 7" 木纖維振膜低音

1015 x 200 x 340 mm

1172 x 260 x 406 mm

385 x 245 x 120 mm

161 x 441 x 295 mm

201 x 700 x 310 mm

15.4 kg

33.5 kg

4.9 kg

7.74 kg

12.85 kg



# OBERON C



OBERON C 系列包含四個主動式無線喇叭型號，用於立體聲和多聲道家庭劇院系統。

OBERON 1 C 是一款外型小巧的喇叭，可安裝在牆壁或腳架上。

OBERON 7 C 是一款落地式喇叭。

OBERON ON-WALL C 是一款專為壁掛安裝設計的壁掛型喇叭。

OBERON VOKAL C 是一款中置喇叭，主要用於家庭劇院的中央聲道。

SOUND HUB COMPACT 是這個組合系統的中樞。它是一款控制前級擴大機和多重訊源，它可以接收傳統的有線訊源，也可以通過藍牙連接數位訊源，並通過它以無線的方式傳輸到相連接的OBERON C 喇叭上。SOUND HUB COMPACT 最多可同時與 8 台藍牙設備配對，它還可以作多個聲道的無線連接，以無線方式傳輸給喇叭。

DALI OBERON 系列的寬廣擴散角度設計，喇叭擺位變得簡單不受約束，即使不在聆聽位，一樣確保聲音的凝聚力。



SOUND HUB  
COMPACT

連接輸出	重低音輸出 (RCA) USB 充電 (5V/1A)
連接輸入	• 2 x Optical (TosLink) • RCA (Analogue Stereo) • HDMI ARC • IR Sensor input • Chromecast ready
無線輸出	藍牙 5.0 ( AAC / Apt-X / Apt-X HD )
無線輸入	24-bit / 192kHz
最大功耗	2.8 Watts
待機功耗	1.7 Watts
包含配件	• 快速安裝指南 • 橡膠腳墊 • 使用手冊 • 電源線 • 遙控器 • 紅外接收器
尺寸 (高 x 寬 x 深)	30 x 212 x 132 mm
重量	0.5 kg



OBERON 1 C

OBERON 7 C

OBERON ON-WALL C

OBERON VOKAL C

頻率響應 [ +/- 3 ] dB	39 - 26,000 Hz	31 - 26,000 Hz	51 - 26,000 Hz	47 - 26,000 Hz
最大音壓	106 dB	108 dB	107 dB	107 dB
分頻點	2,350 Hz	2,450 Hz	2,700 Hz	2,450 Hz
高音單體	1 個 29mm 絲質軟半球	1 個 29mm 絲質軟半球	1 個 29mm 絲質軟半球	1 個 29mm 絲質軟半球
中 / 低音單體	1 個 5¼" 木纖維振膜低音	2 個 7" 木纖維振膜低音	1 個 5¼" 木纖維振膜低音	2 個 5¼" 木纖維振膜低音
功放最大輸出功率	2 x 50 Watts	2 x 50 Watts	2 x 50 Watts	2 x 50 Watts
無線輸入	24-bit / 96kHz	24-bit / 96kHz	24-bit / 96kHz	24-bit / 96kHz
尺寸 ( 高 x 寬 x 深 )	274 x 162 x 234 mm	1015 x 200 x 340 mm	385 x 245 x 120 mm	162 x 441 x 295 mm
重量 / 含腳座	4.2 kg	14.8 kg	4.9 kg	7.5 kg



# FAZON



FAZON SAT

FAZON MIKRO

FAZON 系列以精湛的設計與工藝，將卓越的功能與優雅外型合二為一。鋁合金箱體採用壓鑄工藝精製而成，自然流暢的線條更是令人驚豔。是外型與功能完美融合的典範。

與眾不同的設計風格配以曲面外型，極致彰顯藝術靈感。箱體結構更為協調，降低共振，同時非平面音箱設計，更徹底顛覆傳統理念。

FAZON 系列箱體內部支架均採鑄壓鋁合金材質，讓音箱的容積更大，堅固耐用的特點能給低音與高音單體提供最佳的保護。

	FAZON SAT	FAZON MIKRO
頻率響應 [ +/- 3 ] dB	86 - 24,000 Hz	95 - 25,000 Hz
靈敏度 [ 2.83V / 1m ]	86 dB	84 dB
阻抗	6 Ω	6 Ω
最大音壓	104 dB	101 dB
建議擴大機功率	20 - 120 Watts	30 - 120 Watts
分頻點	1,800 Hz	2,560 Hz
高音單體	1 個 28mm 絲質軟半球	1 個 20mm 絲質軟半球
中 / 低音單體	1 個 4½" 木纖維振膜低音	1 個 4½" 木纖維振膜低音
尺寸 ( 高 x 寬 x 深 )	255.5 x 138 x 87 mm	196 x 113 x 96 mm
重量	2.4 kg	1.5 kg



# MENUET



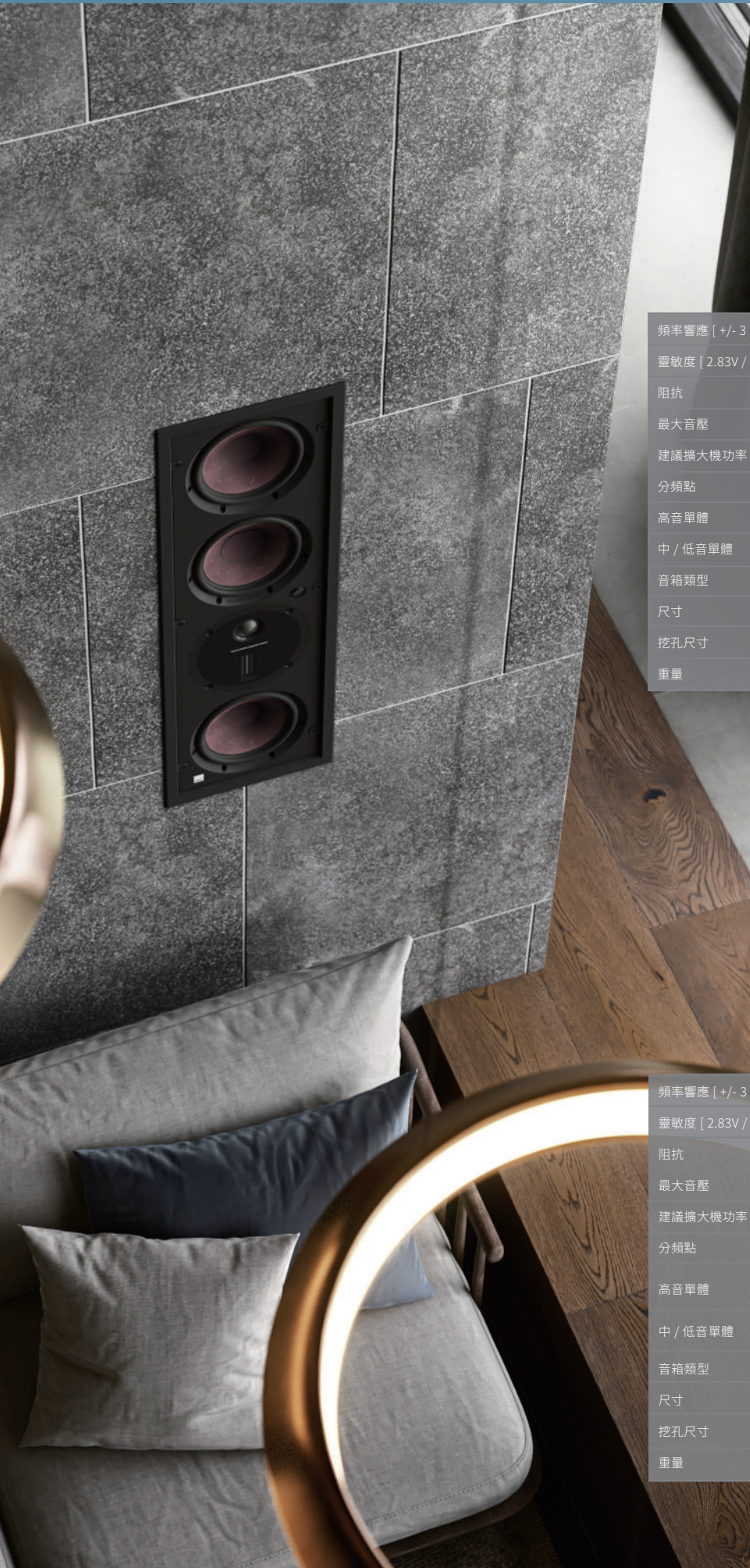
MENUET SE

MENUET

DALI MENUET 在小小體積中蘊含強勁音質，宏偉音場細節豐富的聽覺盛宴。當樂曲從精緻小巧的音箱中緩緩流出，純淨自然、毫無失真的低音，流暢且通透的中音和細膩清晰的高音將在瞬間交織。

DALI MENUET SE 是根據原版 DALI MENUET 的基礎打造而成，它具有更新穎的外觀，其零件也得到大大提升，同時打造了特有外觀。為達到最高的品質標準，每個 DALI MENUET SE 都是由同一名 DALI 員工精心手工裝配、測試及包裝。經最後一道測試後，每個音箱上面都會裝上印有裝配此喇叭的 DALI 員工姓名縮寫並且首次採用純銅打造的名牌。

頻率響應 [ +/- 3 ] dB	59 - 25,000 Hz	59 - 25,000Hz
靈敏度 [ 2.83V / 1m ]	86 dB	86 dB
阻抗	4 Ω	4 Ω
最大音壓	105 dB	105 dB
建議擴大機功率	20 - 100 Watts	20 - 100 Watts
分頻點	3,000 Hz	3,000 Hz
高音單體	1 個 28mm 絲質軟半球	1 個 28mm 絲質軟半球
中 / 低音單體	1 個 4½" 木纖維振膜低音	1 個 4½" 木纖維振膜低音
尺寸 ( 高 x 寬 x 深 )	250 x 150 x 230 mm	250 x 150 x 230 mm
重量	4 kg	4 kg



E-50



E-60

頻率響應 [ +/- 3 ] dB	58 - 25,000 Hz	52 - 25,000 Hz
靈敏度 [ 2.83V / 1m ]	87 dB	88 dB
阻抗	8 Ω	8 Ω
最大音壓	104 dB	105 dB
建議擴大機功率	40 - 120 Watts	30 - 120 Watts
分頻點	3,600 Hz	3,300 Hz
高音單體	1 個 28mm 絲質軟半球	1 個 28mm 絲質軟半球
中 / 低音單體	1 個 5¼" 聚丙烯振膜低音	1 個 6½" 聚丙烯振膜低音
音箱類型	開放式	開放式
尺寸	Ø 230 x D 99.5 mm	Ø 258 x D 99.5 mm
挖孔尺寸	Ø 199 mm	Ø 225 mm
重量	1.58 kg	1.92 kg



H-80 R



H-120

頻率響應 [ +/- 3 ] dB	46 - 25,000 Hz	32 - 25,000 Hz
靈敏度 [ 2.83V / 1m ]	90 dB	90 dB
阻抗	6 Ω	4 Ω
最大音壓	109 dB	112 dB
建議擴大機功率	30 - 200 Watts	50 - 400 Watts
分頻點	2,350 Hz	850 / 4,000 Hz
高音單體	1 個 28mm 絲質軟半球	1 個 28mm 絲質軟半球
中 / 低音單體	1 個 8" 木質纖維振膜低音	1 個 5¼" 木質纖維振膜低音 1 個 12" 長衝程單體
音箱類型	開放式	開放式
尺寸	452 x 284 x 95 mm (H x W x D)	471 x 471 x 170 mm (H x W x D)
挖孔尺寸	427 x 260 mm (H x W)	445 x 445 mm (H x W)
重量	3.7 kg	9 kg

# PHANTOM



E-60 S



E-80



H-50



H-60



H-60 R



H-80

52 - 25,000 Hz	49 - 25,000 Hz	52 - 25,000 Hz	51 - 25,000 Hz	51 - 25,000 Hz	46 - 25,000 Hz
90 dB	89.5 dB	88 dB	89 dB	89 dB	90 dB
8 Ω + 8 Ω	6 Ω	6 Ω	6 Ω	6 Ω	6 Ω
105 dB	107 dB	105 dB	107 dB	107 dB	109 dB
2 x 20 - 80 Watts	30 - 150 Watts	30 - 120 Watts	30 - 150 Watts	30 - 150 Watts	30 - 200 Watts
2,600 Hz	3,200 Hz	2,450 Hz	1,900 Hz	1,900 Hz	2,350 Hz
2 個 20mm 絲質軟半球	1 個 28mm 絲質軟半球	1 個 28mm 絲質軟半球	1 個 28mm 絲質軟半球	1 個 28mm 絲質軟半球	1 個 28mm 絲質軟半球
1 個 6½" 聚丙烯振膜低音	1 個 8" 聚丙烯振膜低音	1 個 5¼" 聚丙烯振膜低音	1 個 6½" 聚丙烯振膜低音	1 個 6½" 聚丙烯振膜低音	1 個 8" 木質纖維振膜低音
開放式	開放式	開放式	開放式	開放式	開放式
Ø 250 x D 100 mm	Ø 294 x D 109 mm	275 x 275 x 95 mm (H x W x D)	300 x 300 x 95 mm (H x W x D)	414 x 244 x 95 mm (H x W x D)	335 x 335 x 106 mm (H x W x D)
Ø 225 mm	Ø 261 mm	239 x 239 mm (H x W)	264 x 264 mm (H x W)	390 x 220 mm (H x W)	299 x 299 mm (H x W)
1.92 kg	2.36 kg	2.2 kg	2.6 kg	3.1 kg	3.3 kg



K-60



K-60 LP



K-80



M-250



M-375

51 - 25,000 Hz	52 - 26,000 Hz	48 - 25,000 Hz	58 - 24,000 Hz	57 - 25,000 Hz
87 dB	84 dB	87 dB	89 dB	89 dB
6 Ω	8 Ω	6 Ω	6 Ω	6 Ω
104 dB	103 dB	107 dB	107 dB	107 dB
40 - 150 Watts	40 - 150 Watts	50 - 200 Watts	30 - 180 Watts	30 - 180 Watts
3,000 Hz	2,400 Hz	3,000 Hz	2,700 Hz	2,500 / 15,000 Hz
1 個 28mm 絲質軟半球	1 個 25mm 絲質軟半球	1 個 28mm 絲質軟半球	1 個 28mm 絲質軟半球	1 個 28mm 絲質軟半球 1 組 17 x 45 mm 鋁帶
1 個 6½" 木質纖維振膜低音	1 個 6" 陽極氧化鋁振膜低音	1 個 8" 木質纖維振膜低音	2 個 5¼" 木質纖維振膜低音	1 個 7" 木質纖維振膜低音 2 個 7" 木質纖維被輻射低音
開放式	開放式	開放式	密閉式	密閉式
Ø 265 x D 102 mm	Ø 265 x D 412 mm	Ø 301 x D 114 mm	775 x 250 x 106 mm (H x W x D)	775 x 250 x 106 mm (H x W x D)
Ø 223 mm	Ø 223	Ø 261	751 x 226 x 100 mm (H x W x D)	751 x 226 x 100 mm (H x W x D)
2.5 kg	1.2 kg	3.19 kg	8.45 kg	8.7 kg

# PHANTOM

相比視覺感觀的滿足，聲音表現更加出色！

憑藉豐富的經驗製作出的 PHANTOM 嵌入式的喇叭完全可以跟落地與書架喇叭相媲美。從專用的 Hi-Fi 兩聲道到震撼的多聲道系統，DALI 能夠滿足您的所有需求。擺脫箱體讓您的居家保持原有的裝修設計，盡情享受音樂盛典。如果您偏愛嵌入的安裝，那麼 DALI 能夠滿足您的所有需求。



CI AMP-2500 DSP

頻率響應 [ +/- 3 ] dB	12 - 20 Hz
連接輸入	4x Analog unbalanced, RCA 4x Analog balanced, Euroblock connector 1x S/PDIF, RCA
輸出頻道	2 x Lo-Z speaker (4 - 16 ohm) 1 x Hi-Z speaker (70V / 100V) 1x S/PDIF digital out, RCA
輸出功率	2 x 250 W (SE), 1 x 1000 W (BTL)
訊噪比	>108 dB
備用狀態耗能	< 0.5 W
總諧波失真	< 0.05 %
尺寸 (高 x 寬 x 深)	88 x 440 x 332 mm
重量	5.9 kg



M-675



S-80



S-180



S-280



IW SUB S-100

	M-675	S-80	S-180	S-280	IW SUB S-100
頻率響應 [ +/- 3 ] dB	49 - 25,000 Hz	59 - 25,000 Hz	49 - 25,000 Hz	48 - 25,000 Hz	26 - 25,000 Hz
靈敏度 [ 2.83V / 1m ]	90 dB	88 dB	89 dB	89 dB	84 dB
阻抗	4 Ω	6 Ω	6 Ω	8 Ω	6 Ω
最大音壓	110 dB	108 dB	109 dB	112 dB	110 dB
建議擴大機功率	40 - 300 Watts	40 - 200 Watts	40 - 200 Watts	40 - 400 Watts	PHANTOM AMP-2500 DSP
分頻點	1,000 / 2,800 / 15,000 Hz	2,800 / 15,000 Hz	2,800 / 15,000 Hz	3,000 / 15,000 Hz	-
高音單體	1 個 28mm 絲質軟半球 1 組 17 x 45 mm 鋁帶	1 個 28mm 絲質軟半球 1 組 17 x 45 mm 鋁帶	1 個 28mm 絲質軟半球 1 組 17 x 45 mm 鋁帶	1 個 29mm 絲質軟半球 1 組 17 x 45 mm 鋁帶	-
中 / 低音單體	2 個 7" 木質纖維振膜低音	1 個 8" 木質纖維紙質音盆	1 個 8" 木質纖維振膜低音 1 個 10" 碳纖維被動輻射	2 個 8" 木質纖維振膜低音 2 個 10" 碳纖維被動輻射	1 個 10" 長衝程單體
尺寸 (高 x 寬 x 深)	1322 x 250 x 106 mm	657 x 412 x 106 mm	907 x 462 x 106 mm	1537 x 537 x 106 mm	657 x 412 x 107 mm
挖孔尺寸	1298 x 226 x 105 mm (H x W x D)	615 x 370 x 103 mm (H x W x D)	865 x 420 x 103 mm (H x W x D)	149.5 x 495 x 103 mm (H x W x D)	615 x 370 mm (H x W)
重量	16 kg	13.5 kg	18.5 kg	35 kg	17.25 kg

# SUBWOOFERS



與一些超低音喇叭不同，DALI SUB 的設計在音樂和電影上表現同樣出色。多樣的連接方式讓用戶使用上更為靈活，幾乎能與任何類型的擴大機或 AV 處理器相容。音箱設計方面，以優雅和簡約設計為主，加上尺寸適中，亦能表現出理想的聲音性能。

SUB C-8 D 型號中的 8 代表採用的是 8 吋低音單體，超低音採朝下發聲設計，喇叭擺位上更為自由。

SUB E-12 F 單體尺寸為 12 吋，振膜材質則是鋁合金，取其質量輕但是剛性高的特點。單體的反應速度快。振膜頂端沒有網罩，可確保活塞運動的失真降至最小。無論是觀賞電影或聆聽音樂都能游刃有餘。

SUB K-14 F 超低音打造身臨其境的傳神音效！這款超低音以 14 吋鋁制長衝程低音單體為核心，搭配強勁的功率和精準的控制還原音質本色，讓電影更震撼、音樂更優美。



	SUB C-8 D	SUB E-12 F	SUB K-14 F
頻率響應 [ +/- 3 ] dB	33 - 200 Hz	28 - 190 Hz	29 - 160 Hz
最大音壓	109 dB	112 dB	115 dB
抗阻	25 Ω	25 Ω	10 Ω
分頻點	40 - 120 Watts	40 - 120 Watts	40 - 120 Watts
最大輸出功率	220 Watts	220 Watts	500 Watts
IEC連續輸出功率	170 Watts	170 Watts	450 Watts
最大功耗	250 Watts	250 Watts	650 Watts
低音單體	1 個 8" 長衝程	1 個 12" 長衝程	1 個 14" 長衝程
尺寸 (高 x 寬 x 深)	335 X 295 X 310 mm	370 x 340 x 380 mm	448 x 396 x 428 mm
重量 / 含腳座	10.4 kg	14.7 kg	26.4 kg



# DALI KATCH



想輕鬆讓電視也出好聲，SoundBar 是許多人的選擇，丹麥設計、北歐風格，加上 DALI 對喇叭產品多年來的理解與創新，KATCH ONE 不但好用、好聽更是好看，讓喇叭不再成為家居環境的視覺殺手，更能輕易為空間加分，成為全家人的最愛。

KATCH G2 的外觀是一個可愛的橢圓形結構，主材料為鋁合金，造型非常簡約，加上了可伸縮的真皮手把，讓它容易攜帶移動。KATCH G2 更重要的進化在於內在，採用了新的藍牙 5.0 技術，傳輸效率更高、傳輸距離更長，而且有更好的連接穩定性。

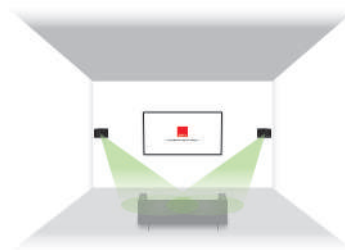
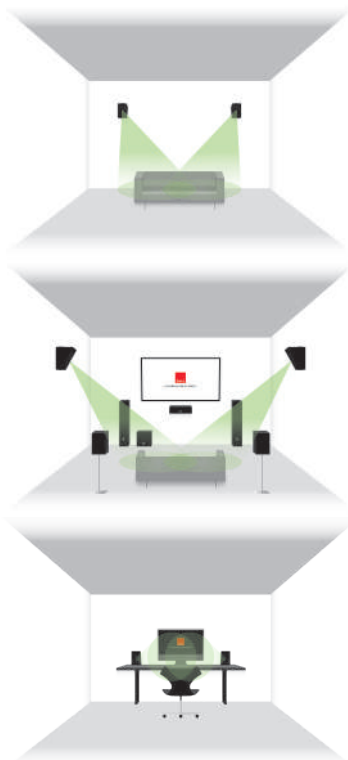
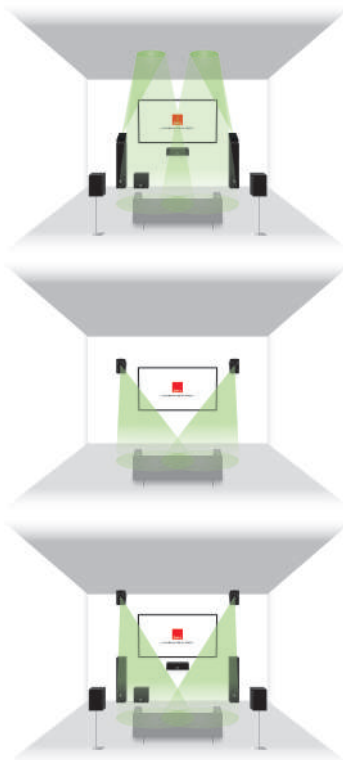
	KATCH G2	KATCH ONE Soundbar
頻率響應 [+/- 3] dB	49 - 23,000 Hz	46 - 25,000 Hz
建議擴大機功率	2 x 25 Watts	4 x 50 Watts
高音單體	2 個 21mm 絲質軟半球	2 個 21mm 絲質軟半球
中 / 低音單體	2 支 3.5" 鋁合金振膜 2 支長方形金屬振膜低頻被動輻射器	4 支 3.5" 鋁合金音盆 (帶軟纖維防塵蓋) 4 支 4.5" 銅盆 (被動式) 器
連結輸入	3.5mm 立體聲小三芯端口	HDMI ARC 接口 2 x 光纖連接 (TOSLINK) 3.5mm 立體聲小三芯端口
連結輸出	USB 充電接口 (5V / 1A)	USB 充電接口 (5V / 1A)
無限輸入	藍牙™ 5.0 Apt-X	藍牙™ 5.0 Apt-X
尺寸 (高 x 寬 x 深)	138 x 268.5 x 47 mm	164 x 860 x 69 mm
重量	1.1 kg	3.7 kg

# DALI IO / ALTECO



	IO-4	IO-6	IO-12
頻率響應 [ +/- 3 ] dB	10 - 20,000 Hz	10 - 20,000 Hz	10 - 48,000 Hz
最大音壓	100 dB	100 dB	100 dB
全頻喇叭單體	50mm 紙質纖維單體	50mm 紙質纖維單體	SMC 磁鐵結合 50mm 紙質纖維單體
連接輸入	Bluetooth™ 5.0 3.5 mm Mini Jack USB-C	Bluetooth™ 5.0 3.5 mm Mini Jack USB-C	Bluetooth™ 5.2 3.5 mm Mini Jack Stereo USB-C
無線輸入	Bluetooth 5.0, AAC, aptX, aptX HD	Bluetooth 5.0, AAC, aptX, aptX HD	AAC, aptX, aptX HD, aptX Adaptive
電池播放時間	長達 60 小時	長達 30 小時	長達 35 小時
隨附配件	USB-C 纜線 3.5 mm 立體聲纜線 網袋	USB-C 纜線 3.5 mm 立體聲纜線 飛行配接器 / 旅行用耳機盒	USB-C 纜線 3.5 mm 立體聲纜線 飛行配接器 / 旅行用耳機盒
可更換耳墊	是	是	是
重量	320 g	325 g	-

DALI ALTECO C-1 是真正的多樣性大師。讓您可以靈活地調整高度，在您的揚聲器獲得完美的角度。



C-1

頻率響應 [ +/- 3 ] dB	74 - 25,000 Hz
靈敏度 [ 2.83V / 1m ]	83 dB
阻抗	6 Ω
最大音壓	103 dB
建議擴大機功率	40 - 100 Watts
分頻點	2,100 Hz
高音單體	1 個 21mm 絲質軟半球
中 / 低音單體	1 個 4.5" 木質纖維振膜低音
音箱類型	封閉式
尺寸 ( 高 x 寬 x 深 )	265 x 160 x 200 mm
重量	2.9 kg



特約經銷商